

# Elcertifikat: Kvartalsrapport nr 3 2016

Novemberi 2016

Detta är en sammanställning framtagen av Norges vassdrags- och energidirektorat (NVE) och Energimyndigheten om status i elcertifikatsmarknaden. Rapporten visar bland annat information om godkända anläggningar, elcertifikatsberättigad elproduktion, tilldelning av elcertifikat, projekt under konstruktion, kvotpliktig elanvändning och prisutveckling. Sammanställningen innehåller tal för Norge och Sverige.

NVE och Energimyndigheten tar gärna emot synpunkter på kvartalsrapporten. Ta kontakt med oss om du önskar lämna synpunkter som kan göra rapporten bättre.

<b>Tabell 1:</b> Normalårsproduktion i anläggningar som tilldelas elcertifikat per 1.okt 2016 källa: NVE och Energimyndigheten	Norge (GWh)	Sverige (GWh)
Normalårsproduktion i anläggningar som ingår i målet	3 169	13 942
Normalårsproduktion i anläggningar som icke ingår i målet	2 997	10 702
<b>Tabell 2:</b> Data från elcertifikatsregistrerna källa: Statnett och Energimyndigheten	Norge (MWh)	Sverige (MWh)
Behållning - antal elcertifikat tillgängliga i marknaden (16.nov.2016)	37 602 819	
Utfärdade elcertifikat under 2016 (16.nov.2016)	4 002 455	15 540 483
Kvotpliktig elanvändning (jan.16 – sep.16)*	54 100 000	64 200 000
Kvotplikt efter kvartal 3 2016 (jan.16 – sep.16)*	6 383 800	14 830 200
<b>Tabell 3:</b> Antagen kvotplikt i kvotkurva källa: NVE och Energimyndigheten	Norge (GWh)	Sverige (GWh)
Annullering som har antagits i kvotkurva för 2016	9 508	21 506

\***Norge:** Inrapporterade volymer från nätägarna är inte godkända av de kvotpliktiga och därför kan innehålla fel. **Sverige:** Information om kvotpliktig elanvändning har beräknats med beräkningsverktyg och ska därför inte betraktas som faktisk kvotpliktig elanvändning.

<b>Tabell 4:</b> Elcertifikatspris (priser från sista handelsdag var månad) källa: SKM	sep.16 (SEK/MWh)	Ändringar från föregående år (SEK/MWh)
Mars 2017 kontrakt för elcertifikat	142,0	-40,0
Mars 2018 kontrakt för elcertifikat	140,0	-45,0
Mars 2019 kontrakt för elcertifikat	131,0	-56,0

<b>Tabell 5:</b> Kraftpris (priser från sista handelsdag var månad) källa: Nasdaq OMX	sep.16 (SEK/MWh)	Ändringar från föregående år (SEK/MWh)
ÅR 2017 kontrakt för kraft	250,4	+34,4
ÅR 2018 kontrakt för kraft	219,1	-0,1
ÅR 2019 kontrakt för kraft	199,4	-27,4

## Godkända anläggningar fördelat på elområden

### Sverige

Tabell 6: SVERIGE Övergångsordningen*					
	Bio GWh	Sol GWh	Vatten GWh	Vind GWh	Sum GWh
SE1	206	0	111	399	716
SE2	1 145	0	442	1 298	2 885
SE3	1 683	2	394	2 815	4 894
SE4	426	0	43	1 738	2 207
<b>Sum</b>	<b>3 460</b>	<b>3</b>	<b>990</b>	<b>6 250</b>	<b>10 702</b>

Energimyndigheten, Kontrollstation för elcertifikatsystemet 2015 (ER 2014:04). Exklusive normalårsproduktion för anläggningar inom övergångsordning som utfasades den 1 januari 2015.

Tabell 7: SVERIGE Ingår i målet på 28,4 TWh [uppdaterat: 1.okt 2016]					
	Bio GWh	Sol GWh	Vatten GWh	Vind GWh	Sum GWh
SE1	1	0	27	985	1 013
SE2	314	3	493	5 090	5 900
SE3	1 770	47	148	2 076	4 040
SE4	757	18	93	2 121	2 989
<b>Sum</b>	<b>2 843</b>	<b>67</b>	<b>761</b>	<b>10 272</b>	<b>13 942</b>

### Norge

Tabell 8: NORGE Övergångsordning [uppdaterat: 1.okt 2016]					
	Bio GWh	Sol GWh	Vatten GWh	Vind GWh	Sum GWh
NO1	-	-	84	-	84
NO2	-	-	778	-	778
NO3	-	-	586	-	586
NO4	-	-	257	-	257
NO5	-	-	1291	-	1291
<b>Sum</b>	<b>-</b>	<b>-</b>	<b>2997</b>	<b>-</b>	<b>2997</b>

Tabell 9: NORGE Ingår i målet på 28,4 TWh [uppdaterat: 1.okt 2016]					
	Bio GWh	Sol GWh	Vatten GWh	Vind GWh	Sum GWh
NO1	-	-	348	-	349
NO2	-	-	791	183	973
NO3	-	-	431	46	477
NO4	-	-	578	189	767
NO5	-	-	587	17	603
<b>Sum</b>	<b>-</b>	<b>-</b>	<b>2 734</b>	<b>434</b>	<b>3 169</b>

## Information om tilldelning av elcertifikat

### Sverige

Tabell 10: SVERIGE Tilldelning inom gemensamt mål under 2016 (GWh)					
	Bio	Sol	Vatten	Vind	Totalt
Q1	585	4	236	2 225	3050
Q2	412	17	138	1 699	2266
Q3	192	19	92	1 764	2067
Q4					
<b>Totalt</b>	<b>1 189</b>	<b>40</b>	<b>466</b>	<b>5 688</b>	<b>7 383</b>

Tabell 11: SVERIGE Tilldelning inom övergångsordningen under 2016 (GWh)					
	Bio	Sol	Vatten	Vind	Totalt
Q1	839	0	259	1 505	2604
Q2	487	1	222	1 117	1827
Q3	416	1	164	1 170	1751
Q4					
<b>Totalt</b>	<b>1 743</b>	<b>2</b>	<b>645</b>	<b>3 792</b>	<b>6 182</b>

Tabell 12: SVERIGE Totalt antal tilldelade elcertifikat under 2016 (GWh)					
	Bio	Sol	Vatten	Vind	Totalt
Q1	1 425	4	495	3 731	5 654
Q2	899	18	360	2 816	4 093
Q3	608	20	256	2 934	3 818
Q4					
<b>Totalt</b>	<b>2 932</b>	<b>42</b>	<b>1 112</b>	<b>9 480</b>	<b>13 565</b>

## Norge

Tabell 13: NORGE Tilldelning inom gemensamt mål under 2016 (GWh)					
	Bio	Sol	Vatten	Vind	Totalt
Q1	0	0	298	97	396
Q2	0	0	587	73	660
Q3	0	0	615	72	687
Q4					0
<b>Totalt</b>	<b>0</b>	<b>0</b>	<b>1 500</b>	<b>242</b>	<b>1 742</b>

Tabell 14: NORGE Tilldelning inom övergångsordningen under 2016 (GWh)					
	Bio	Sol	Vatten	Vind	Totalt
Q1	0	0	270	0	270
Q2	0	0	713	0	713
Q3	0	0	900	0	900
Q4					
<b>Totalt</b>	<b>0</b>	<b>0</b>	<b>1 883</b>	<b>0</b>	<b>1 883</b>

Tabell 15: NORGE Totalt antal tilldelade elcertifikat under 2016 (GWh)					
	Bio	Sol	Vatten	Vind	Totalt
Q1	0	0	569	97	666
Q2	0	0	1 300	73	1 373
Q3	0	0	1 515	72	1 587
Q4					
<b>Totalt</b>	<b>0</b>	<b>0</b>	<b>3 384</b>	<b>242</b>	<b>3 626</b>

## Information om planerade projekt i Sverige och Norge per tredje kvartal 2016

Tabell 16: Anläggningar under konstruktion (GWh)			
	Sverige	Norge	Totalt
Biobränsle	1 302	0	1 302
Sol			
Vattenkraft	18	1 717	1 735
Vindkraft	1 951	3 356	5 307
<b>Totalt</b>	<b>3 270</b>	<b>5 073</b>	<b>8 343</b>

\*Kommentar: För tredje kvartal har NVE justerat upp normalårsproduktionen för vindkraftverk under byggnation med cirka 400 GWh. Det beror på att utnyttningstiden har höjts från 3000 timmar (andra kvartal) till 3400 timmar (tredje kvartal). 3400 timmar baseras på projektspecifika uppgifter för vindkraftverk under byggnation.

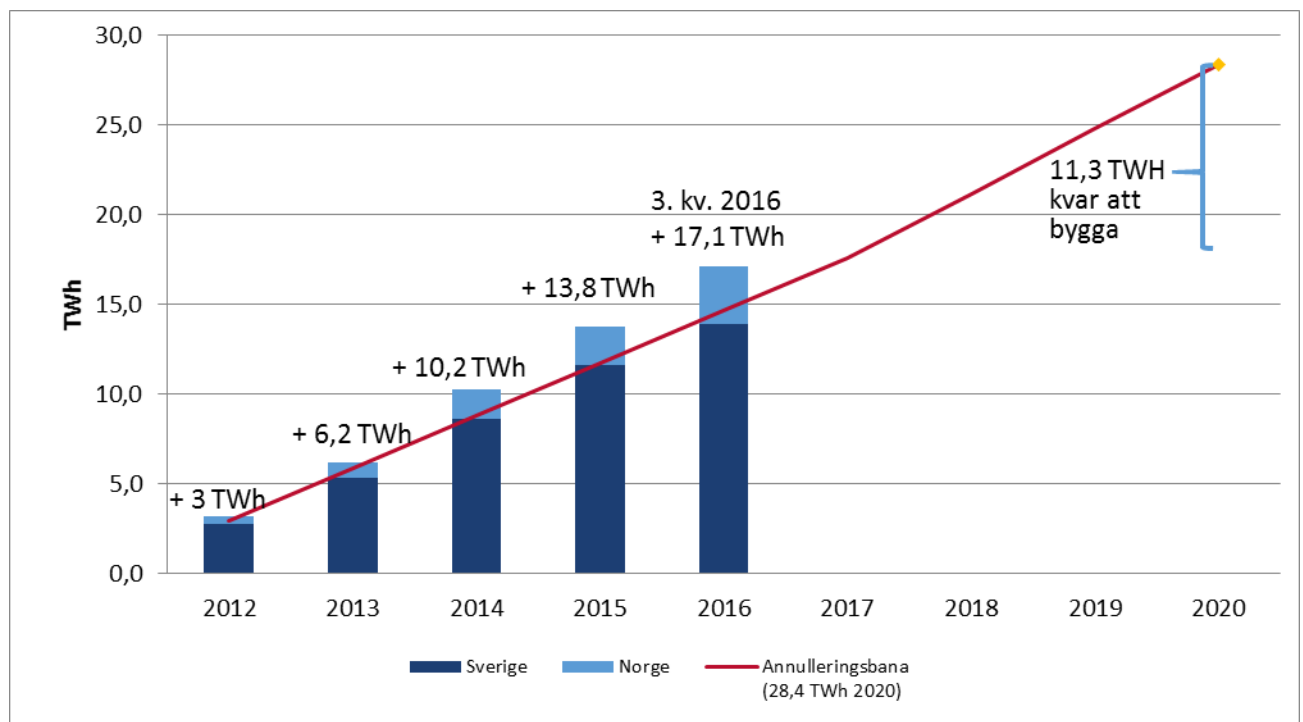
Mer information om planerade projekt och de projekt som är under konstruktion finns här:

<http://www.energimyndigheten.se/fornybart/elcertifikatsystemet/marknadsstatistik/information-om-planerade-projekt/>

<https://www.nve.no/konsesjonssaker/>

<https://www.nve.no/energiforsyning-og-konsesjon/energiforsyningsdata/ny-kraftproduksjon/>

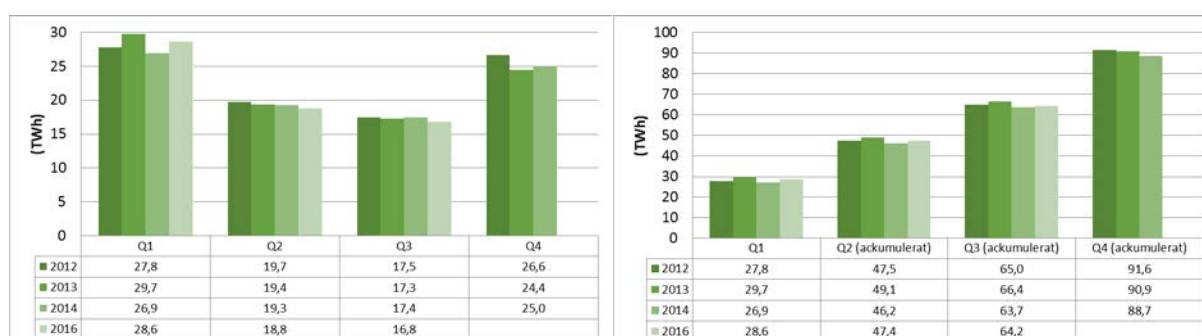
**Figur 1.** Elcertifikatsberättigade anläggningar som ingår i målet



## Information om kvotpliktig elanvändning

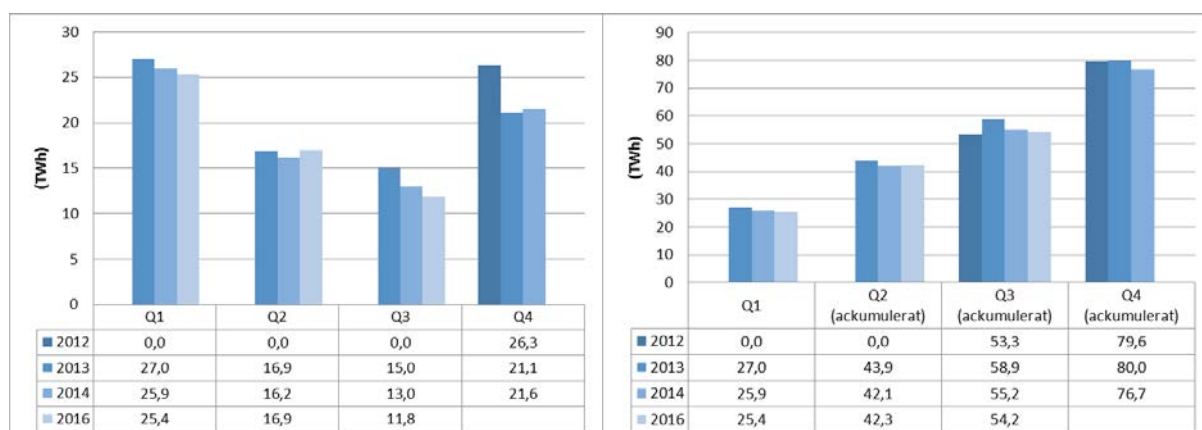
Tabell 17: Faktisk kvotpliktig elanvändning (TWh)	Norge	Sverige
2012	79,4	91,0
2013	79,9	91,2
2014	76,8	88,4
2015	78,6	89,6

**Figur 2.** Information om kvotpliktig elanvändning i Sverige är beräknat med ett beräkningsverktyg och ska därför inte betraktas som faktisk kvotpliktig elanvändning. Figurerna visar kvotpliktig elanvändning per kvartal samt ackumulerat över året.



Mer information om beräkningsverktyg finns här <http://www.energimyndigheten.se/Foretag/Elcertifikat/Marknadsstatistik/Information-om-kvotpliktig-elanvandning/>.

**Figur 3.** Information om kvotpliktig elanvändning i Norge är baserat på inrapporteringar till NECS.



## Historisk prisutveckling för elcertifikat

**Figur 4.** Genomsnittligt (månad) spotkontrakt för elcertifikat handlat hos CleanWorld, ICAP och SKM (uppdaterat t.o.m sept 2016)

